

Le Chant des Arbres
Kan ar c'hoat
Françoise GUINVARC'H

EXPOSITION D'AQUARELLES

22 NOVEMBRE > 07 DÉCEMBRE 2019
CHÂTEAU DE LAMORLAYE





La ville de Lamorlaye est heureuse d'accueillir les créations de Françoise GUINVARC'H à la Galerie Vigier, du Château de Lamorlaye.

Nous souhaitons que cette exposition dans le cadre du 3^{ème} Festival de l'arbre et des chemins ruraux apporte un regard créatif, onirique... et qu'il puisse inciter chacun à prendre le temps de regarder le merveilleux monde végétal qui nous abrite.

Ce sont plus de 20 créations originales qui seront exposées.
C'est un travail rare, pour cette technique d'expression avec l'aquarelle, sur des formats et des supports inhabituels.

Bonne visite



Au printemps dernier, il m'a été proposé de participer au Festival de L'Arbre et d'investir les espaces du Château de Lamorlaye, entrée et premier étage.

Après plusieurs visites qui m'ont permis de m'imprégner des atmosphères des lieux, parc et château, j'ai décidé de me lancer dans l'aventure.

La demande concernait tout particulièrement la mise en valeur du majestueux escalier de bois sculpté qui emmène les visiteurs à l'étage.

J'ai donc imaginé des peintures XXL peu habituelles qui m'ont obligée à chercher des solutions et des gestuelles nouvelles.

J'ai travaillé à même le sol sur papier aquarelle aux formats 200x150 cm et 90x150 cm ainsi que sur feuilles de papier calque tout aussi démesurées.

J'ai également eu envie de faire un lien entre l'extérieur et l'intérieur du château en créant des sculptures d'oiseaux en écorces de bouleau et une installation sur la rivière qui coule entre les arbres.

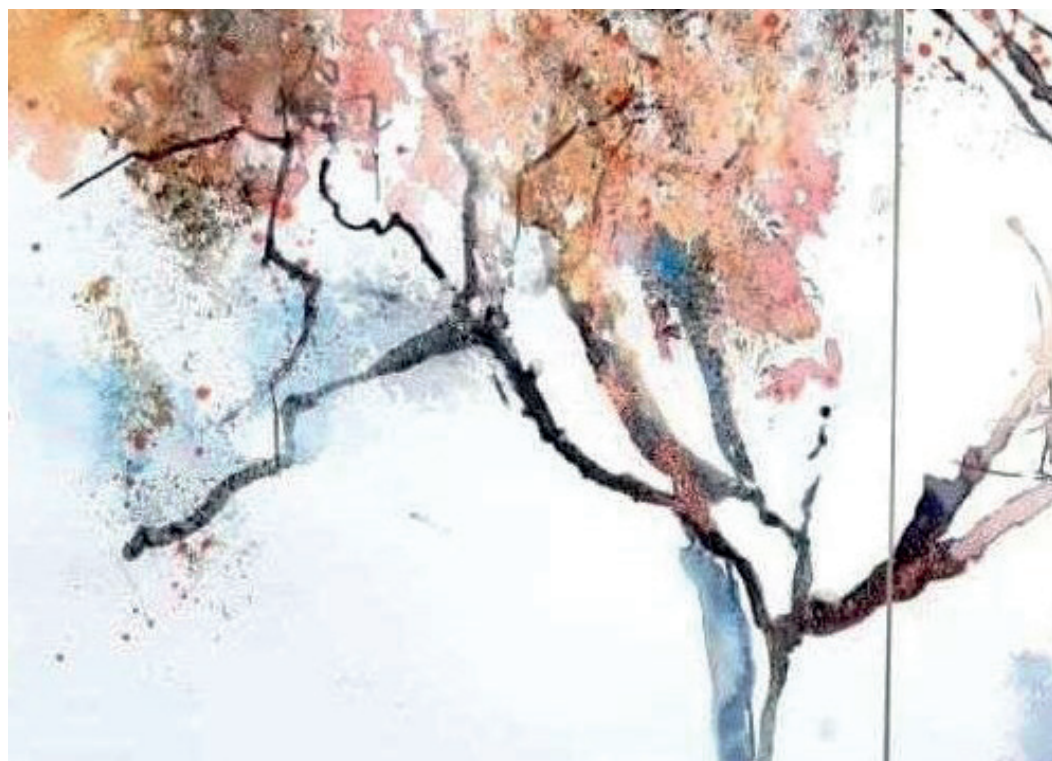
De nombreux auteurs, poètes ou chanteurs évoquent les arbres.

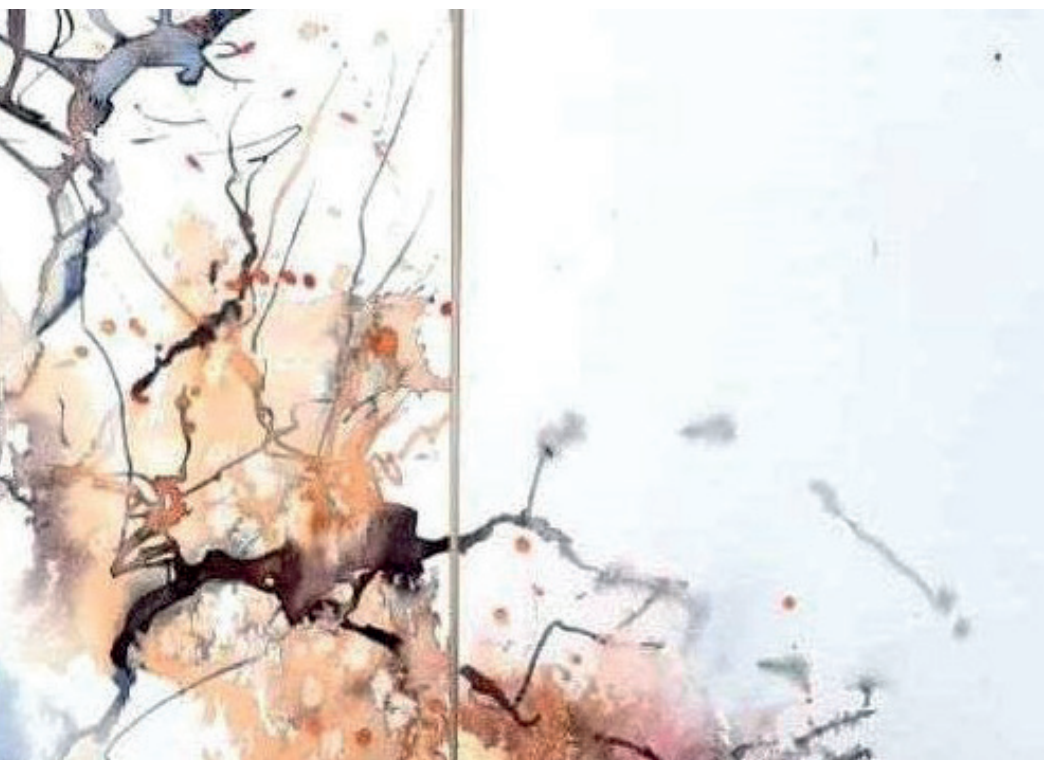
Gilles Servat dit : « Arbres, vous êtes les fleurs du ciel, vous êtes la référence carrefour des quatre éléments... »

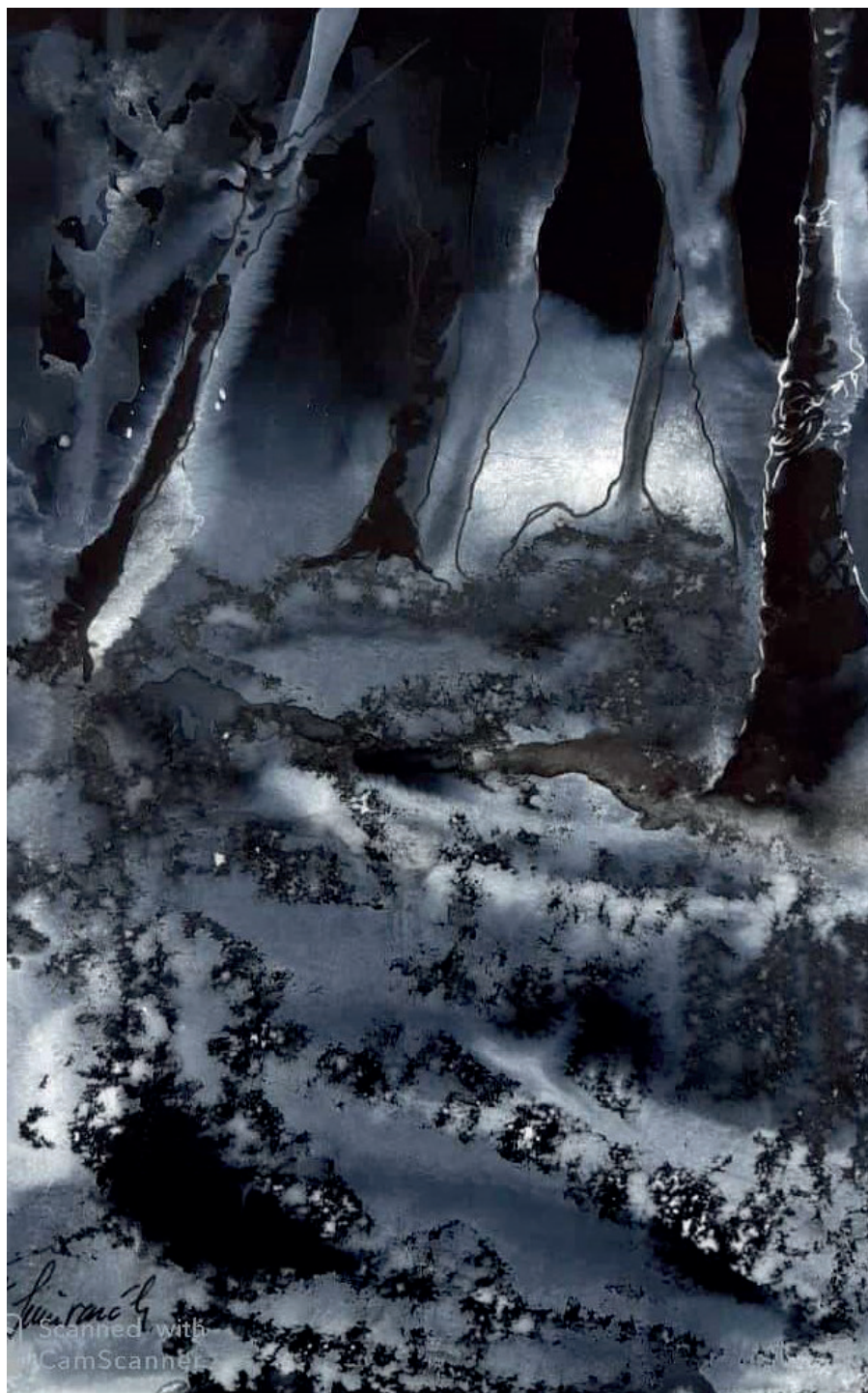
Jacques Lacarrière évoque : « Un royaume de verdure, de vertiges et de vents, de souffles et de murmures »

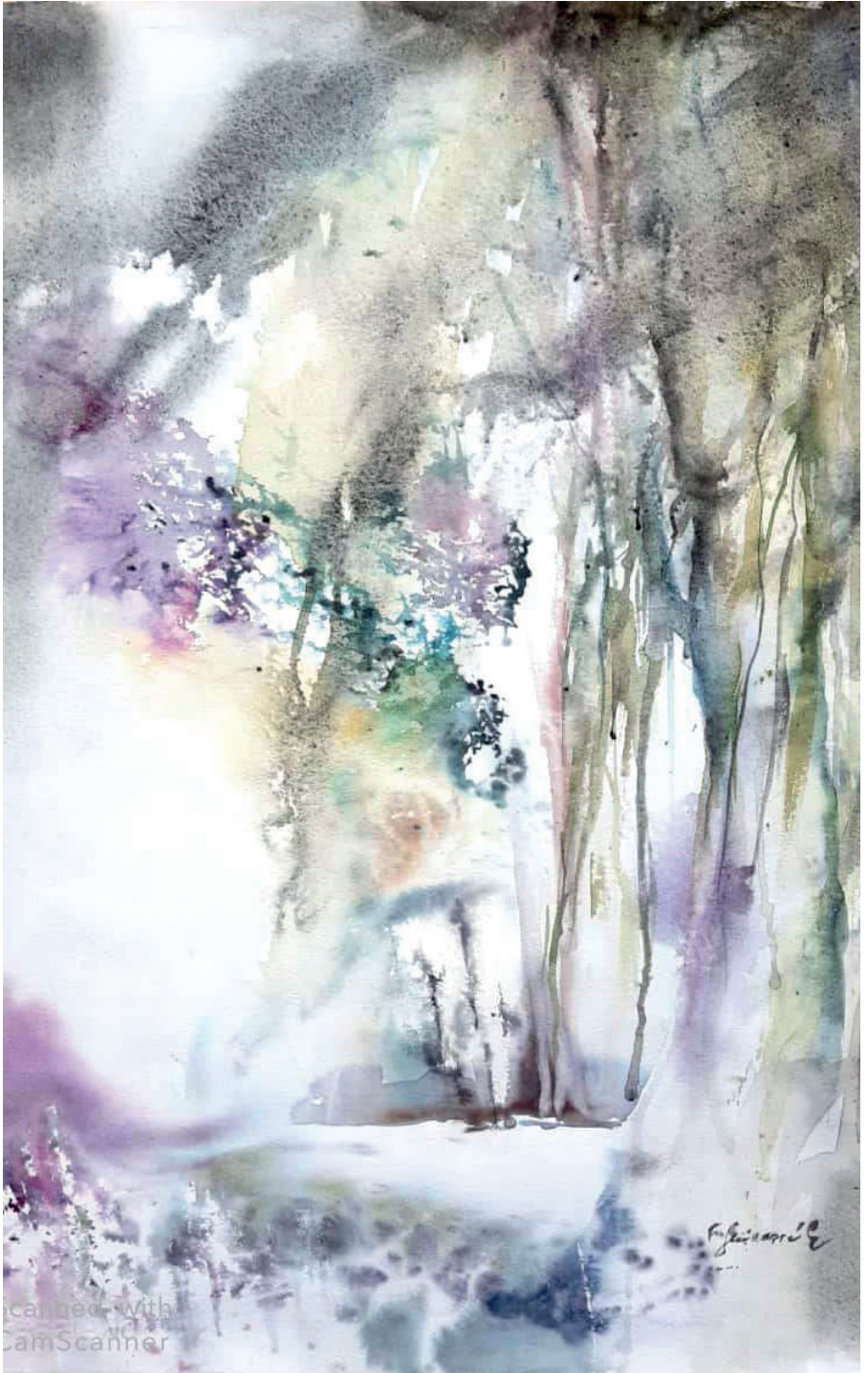
J'ai peint pour partager les sentiments que j'ai développés au fil des longues promenades avec mon chien Ethna à travers la campagne et les bois.

J'ai intitulé cette exposition « LE CHANT DES ARBRES ».









Scanned with
CamScanner

Le saule pleure

LA VIE EST BELLE EN AQUARELLE !

avec Françoise GUINVARC'H

«Le dessin et la peinture sont mes modes d'expression naturels. Je ne peux pas dire que je les ai choisis. C'est comme ça, c'est tout ! La curiosité m'a poussée à découvrir l'aquarelle et j'ai réalisé à quel point j'en avais besoin. Elle est pour moi le moyen le plus libérateur de m'exprimer. Je joue à l'eau par plaisir, avec passion, pour évoquer mes émotions et en laisser quelques traces. J'espère que le spectateur perçoit ces émotions et même se les approprie. Mon environnement est la source de mon inspiration. Mais le sujet est surtout un « prétexte » pour peindre mes émotions. Je travaille régulièrement sur le motif, ce qui m'oblige à aller à l'essentiel afin de traduire ce qui me touche. La peinture est, à ce moment-là, très spontanée et rapide. J'utilise la transparence et la délicatesse des couleurs sur un papier épais, que successivement je mouille et laisse sécher. Je pratique l'aquarelle « mouillé sur mouillé ».

Je découvre l'aquarelle en 1996 à Gouvieux (dans l'Oise). J'en tombe tout à fait amoureuse ! En mars 2008, je quitte l'éducation nationale pour me consacrer entièrement à la peinture. J'ouvre des ateliers d'aquarelle et me tourne vers de plus larges horizons. Je présente désormais ma peinture dans les festivals internationaux d'aquarelle et lors d'expositions personnelles. Je propose des stages d'aquarelle et fais découvrir à mon tour la magie de l'eau !»

Faits marquants...

- 2009** Académie Arts, Science et Lettres - Médaille de Bronze
- 2010** Biennale du Raincy
Festival International d'Aquarelle de Gaillon
Biennale d'aquarelle de l'Isle-Adam
- 2011** Festival International d'Aquarelle Aquarell'eure à Gaillon
Galerie Stylarcadre de Gaillon - Exposition personnelle
Festival d'aquarelle de Milly-la-Forêt
Salon d'Aquarelle de Montgermont
Salon national des armées à Paris
Festival d'aquarelle de Pouilly-les-Nonains
- 2012** Salon de peinture de Précy-sur-Oise - Invitée d'honneur
Le Printemps des Arts de Gouvieux - Invitée d'honneur
Maison de l'aquarelle de Reims - Exposition personnelle
Académie Arts, Science et Lettres - Médaille d'étain
1er salon d'aquarelle Les aquarellistes en Nord à Marcq-en-Baroeul
Festival international d'aquarelle de Sainte-Féréole
Biennale d'aquarelle de l'Isle-Adam
- 2014** Festival International d'Aquarelle Aquarell'eure à Gaillon
Biennale Internationale d'Aquarelle du Léon à Morlaix
- 2015** Galerie du Front de taille de Saint-Maximin - Exposition personnelle
Villa de L'Ecluse - Exposition personnelle
- 2016** Invitée d'honneur au salon des arts de Mogneville
- 2017** Invitée d'honneur au Festival d'aquarelle d'Hirson
- 2018** Invitée d'honneur au château Ladoucette de Drancy (95) pour L'Artelier.
Invitée d'honneur du premier Festival d'Aquarelle de Morcenx, dans les Landes.
Présentation de ma création « M et Moi », à l'occasion du Centenaire 14/18 à la médiathèque de Franconville (95), à la médiathèque de Creil (60), à la médiathèque de Morcenx (40).
Participation à l'illustration de « Un artilleur sur le chemin des Dames, parution de L'Alma Lamorlaye(60).
- 2019** Élaboration de mon exposition « Le Chant des Arbres » présentée à Lamorlaye (60) en novembre dans le cadre du Festival de L'Arbre.

Projets en cours : « Récidive », carnet de bord de navigation et « Fleur de Blé Noir », album de nus, aquarelles et gravures.

Mon grand-père était sabotier en Bretagne

www.guinvarch.com - Tél.06 65 35 60 04